

Informació general

Codi ICC:	298103001
Província:	Girona
Comarca:	Selva
Municipi:	Arbúcies
Full MTN50 (SQ/CCFF):	0333 / 38-13
Full MTN5 (CCFF):	298-103
Data de construcció:	N/A
Data d'última revisió:	N/A
Xarxa:	XU, ROI

Descripció:

Pilar cilíndric de formigó de 0.30 metres de diàmetre i 0.580 metres d'alçada. El pilar està situat sobre una base quadrada de formigó, l'alçada d'aquesta és de 0.20 metres i de 1m x 1m d'amplada.

Coordenades

Sistema de referència: **ETRS89/00**

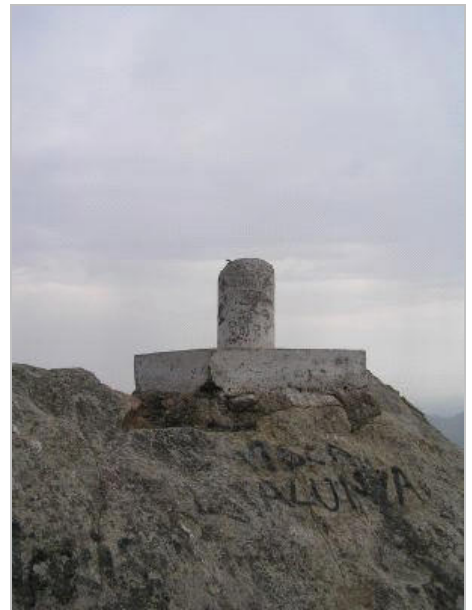
Projecció:	UTM	Fus 31	Hemisferi N
X Projectada (X):	460708.723 m	σ :	0.030 m
Y Projectada (Y):	4635487.066 m	σ :	0.030 m
Factor d'escala (K):	0.99961900		
Convergència quadrícula (ω):	0° -18' 57.67422"		

Longitud (λ):	2° 31' 35.50547" E	σ :	0.00130 "
Latitud (ϕ):	41° 52' 13.16959" N	σ :	0.00097 "

Cota ortomètrica (H):	903.725 m	σ :	0.070 m
Model de geoide:	EGM08D595	N:	50.116 m
Cota el·lipsoidal (h):	953.841 m	σ :	0.050 m
Referència de les cotes:	BP		
Altura del pilar geodèsic:	0.500 m		

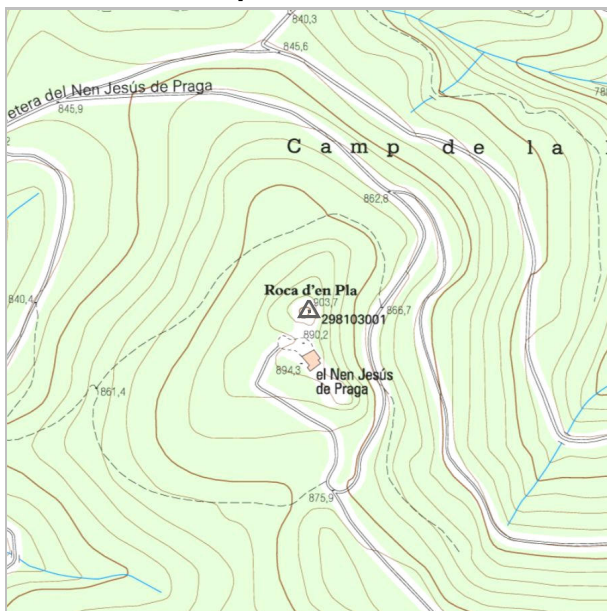
Té coordenades en ED50 (icc20060): Sí
<http://geofons.icc.cat/coordenades/XU/ED50/icc20060.zip>

Fotografia

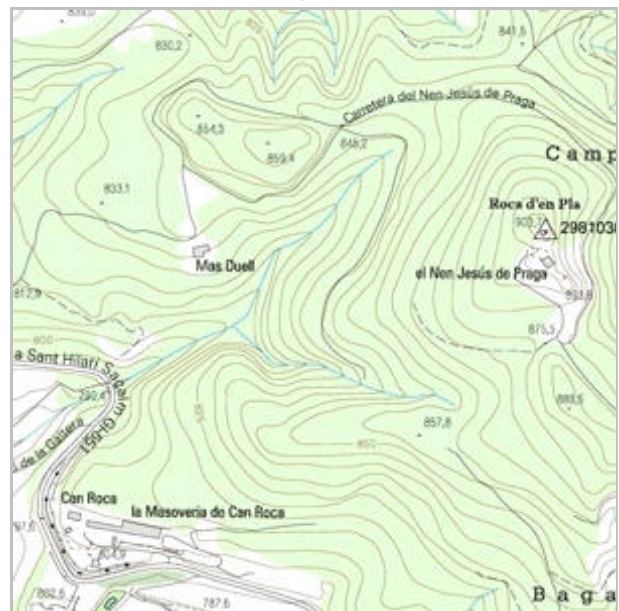


Versió de la fitxa: 20130.131210

Mapa de la zona



Accés / Croquis de la zona



Ubicació del vèrtex

Just on finalitza la carretera de Sant Hilari Sacalm Gi-550, trobem una desviació a la dreta, la carretera de Sant Hilari Sacalm a Santa Coloma de Farners, la Gi-551. Seguirem recte fins després d'haver passat el primer revolt, uns metres més endavant trobarem un desviament a l'esquerra. Ens desviarem per aquest camí i seguirem recte, passant per davant d'una casa, just uns metres més endavant trobarem una intersecció on girarem a la dreta i continuarem recte sense girar enlloc per la carretera del Nen Jesús de Praga fins arribar al vèrtex (Roca d'en Pla).