

Informació general

Codi ICC:	292097001
Província:	Barcelona
Comarca:	Osona
Municipi:	les Masies de Roda
Full MTN50 (SQ/CCFF):	0332 / 37-13
Full MTN5 (CCFF):	292-097
Data de construcció:	N/A
Data d'última revisió:	N/A
Xarxa:	XU, ROI

Descripció:

Pilar cilíndric de formigó de 0.30 metres de diàmetre i de 1.19 metres d'alçada. El pilar està situat sobre una base quadrada de formigó, de 1m x 1m d'amplada.

Coordenades

Sistema de referència: **ETRS89/00**

Projecció:	UTM	Fus 31	Hemisferi N
X Projectada (X):	441861.361 m	σ :	0.030 m
Y Projectada (Y):	4647709.978 m	σ :	0.030 m
Factor d'escala (K):	0.99964159		
Convergència quadrícula (ω):	0° -28' 9.85956"		

Longitud (λ):	2° 17' 53.59852" E	σ :	0.00130 "
Latitud (ϕ):	41° 58' 45.28192" N	σ :	0.00097 "

Cota ortomètrica (H):	504.572 m	σ :	0.070 m
Model de geoida:	EGM08D595	N:	50.386 m
Cota el·lipsoidal (h):	554.958 m	σ :	0.050 m
Referència de les cotes:	BP		
Altura del pilar geodèsic:	1.190 m		

Té coordenades en ED50 (icc20060): Sí

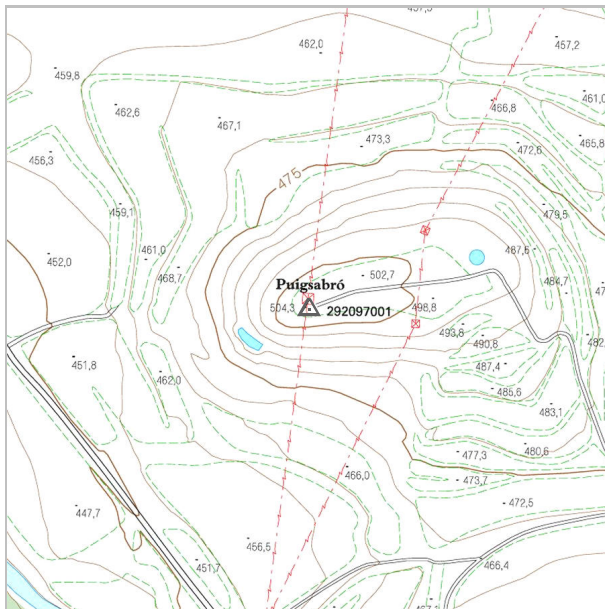
<http://geofons.icc.cat/coordenades/XU/ED50/icc20060.zip>

Fotografia

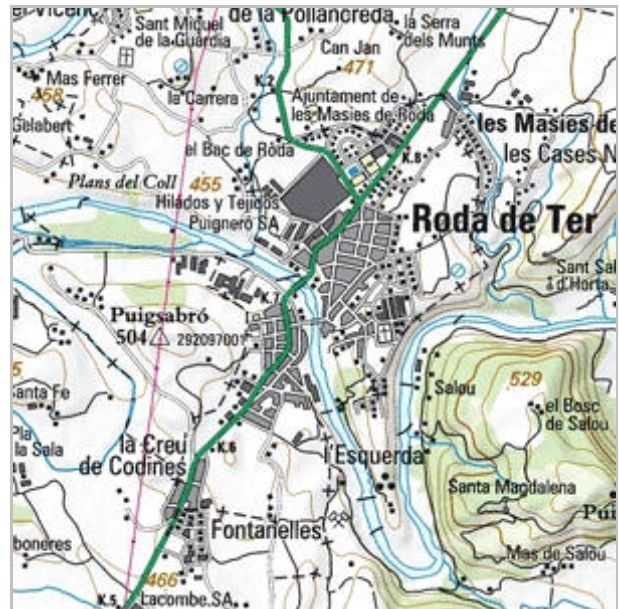


Versió de la fitxa: 20140.141201

Mapa de la zona



Accés / Croquis de la zona



Ubicació del vèrtex

Des de Roda de Ter a Fontanelles (C-153), trobarem un desviament a la dreta que marxa direcció la Creu de la Codina i passa just pel costat del turó Puigsabró. Deixarem el cotxe al peu i pujarem caminant fins al vèrtex (Puigsabró). Aquest es troba al sud-est de Manlleu.